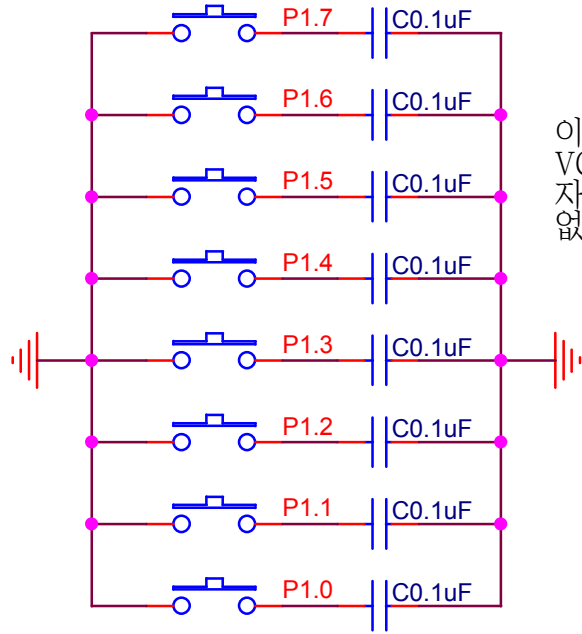
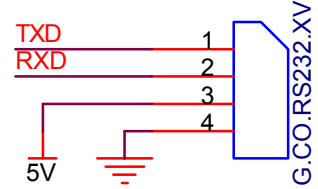
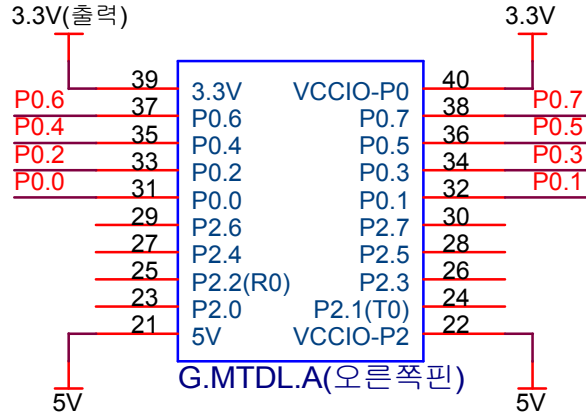
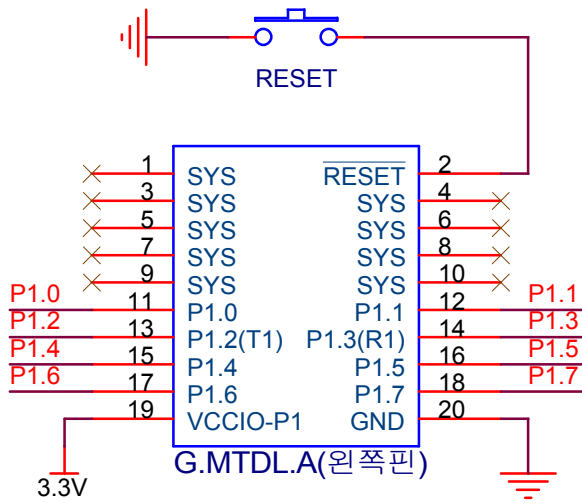
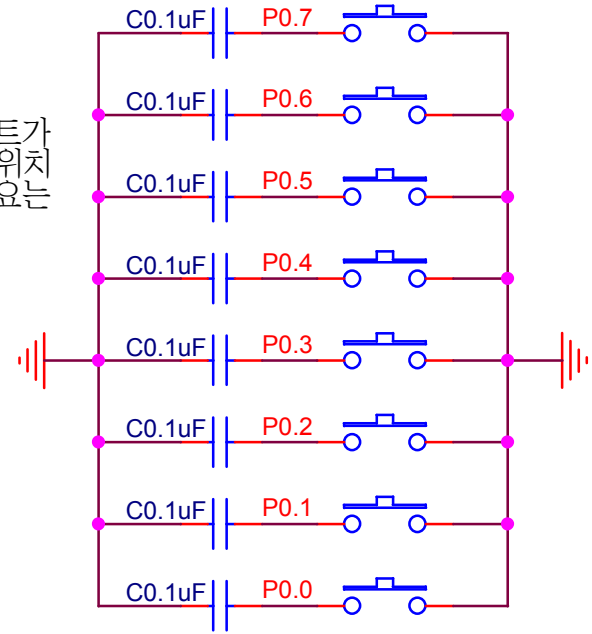


3.3V 는 맷돌에서 출력되는 3.3V 전원을 사용합니다.  
(맷돌은 5V/3.3V 모두에서 구동 가능함)



이미 스위치가 연결된 맷돌의 포트가 VCCIO 로 풀업된 상태이므로 스위치 자체에 별도의 풀업저항을 달 필요는 없습니다.



사용자는 실제 회로대로 모든 스위치를 다 연결할 필요는 없으며 실험하고자 하는 핀에만 연결해도 됩니다. 단, 스위치마다 극성이 없는 콘덴서(세라믹)를 달아 주어야 합니다. 그렇지 않은 경우는 스위치 동작시 작은 잡음에도 EXTI 가 반응하여 필요없는 이벤트가 발생하게 됩니다.

맷돌A/B 어떤 것을 사용해도 무방하며 맷돌B 의 경우는 맷돌A 와 1/2 번 핀, 39/40번 핀이 각각 서로 반대인것에 주의해야 합니다.  
핀 이름을 보고 연결하면 가장 확실합니다.